



## 貫流ボイラ

### HKM Series

HKM- 750G-F [ 750kg/h ガス焼き]  
HKM-1000G-F [1000kg/h ガス焼き]  
HKM-1500G-F [1500kg/h ガス焼き]  
HKM-2000G-F [2000kg/h ガス焼き]  
HKM-2500G-F [2500kg/h ガス焼き]  
HKM-3000G-F [3000kg/h 都市ガス13A]

HKM- 750 L-F [ 750kg/h 油 焚 き]  
HKM-1000 L-F [1000kg/h 油 焚 き]  
HKM-1500 L-F [1500kg/h 油 焚 き]  
HKM-2000 L-F [2000kg/h 油 焚 き]  
HKM-2500 L-F [2500kg/h 油 焚 き]

初めての導入をお考えの方、お買い換えをお考えの方にオススメ!

# 優れたコスト パフォーマンス

必要な性能をコンパクトな形状に詰め込んだニューモデル。蒸発量によりお選び頂けます。

## 環境に優しい

### ▶ 高効率

フィン付き高性能伝熱管を採用したボイラ本体、およびエコマイザの採用でガス焚き(都市ガス13A)で96~98%の高いボイラ効率を実現しています。油焚きも95%を実現しています。

### ▶ 低NOx

ガス焚き(都市ガス13A)の場合40ppm(O<sub>2</sub>=0%換算)を実現しています。

## 安定性能

### ▶ 安心・長寿命設計

負荷変動対応など性能安定性を考慮した丸型缶体を採用。缶体への各水管熱負荷を均一化し、長寿命設計となっています。

### ▶ 乾き度99%以上の良質蒸気

独自の缶体構造により乾き度99%以上の良質な蒸気が得られます。

### ▶ 省電力・省エネルギー

水管の合理的な配列によりガス流路抵抗が少なく、ファン電力が低減されます。

### ▶ 静粛性

静かで音質もよい運転音で80dB以下を実現しています。(ボイラ前1m)



## マイクロコントローラパネル画面表示

画面はタッチパネルとなっています。パネル左のLEDが状態の表示を色の変化でお知らせいたします。



正常停止  
消灯



正常運転  
青点灯



異常停止  
赤点滅

## 24時間365日の安心

### ▶ 遠隔監視システムMSma対応(オプション)

Webクラウド型の遠隔監視システム「MPスマートボイラシステム(MSma)」に対応しています。お客様の運転状況を24時間365日監視しておりますので、異常発生時には当社からご連絡し、「安心」をサポートします。運転データをクラウドサーバに蓄積しますので、インターネット接続環境からリアルタイムで運転状況を確認できます。また、予防保全・省エネ分析・最適運用診断書の作成も可能です。

## 優れた操作性・メンテナンス性

### ▶ 取扱いやすいシンプルな構造

見やすくわかりやすい操作性に優れたマイクロコントローラを搭載。また、余裕をもった配管の取回しや、大きく開くケーシング扉、広いメンテナンススペースなど、メンテナンス性にも配慮しています。

### 性能表

使用燃料種別		ガス						油					
型	式	HKM-750G-F	HKM-1000G-F	HKM-1500G-F	HKM-2000G-F	HKM-2500G-F	HKM-3000G-F New	HKM-750L-F	HKM-1000L-F	HKM-1500L-F	HKM-2000L-F	HKM-2500L-F	
換算蒸発量	kg/h	750	1000	1500	2000	2500	3000	750	1000	1500	2000	2500	
出力	kW	470	627	940	1250	1570	1880	470	627	940	1250	1570	
伝熱面積	m <sup>2</sup>	6.86		8.42		9.86		6.86		8.42		9.86	
ボイラ種別	-	小型ボイラー						小型ボイラー					
取扱者資格	-	事業主による「特別教育」受講以上						事業主による「特別教育」受講以上					
最高使用圧力	MPa	0.98						0.98					
常用使用圧力	MPa	0.49以上						0.49以上					
常用時保有水量	kg	140		170		200		130		170		200	
満水時保有水量	kg	250		340		420		240		340		420	
製品乾燥重量	kg	2300		2850		3400		2150		2750		3250	
効率	ボイラ効率	%	97	96	98			-					
	都市ガス13A(H <sub>2</sub> =40.6MJ/m <sup>3</sup> N)	m <sup>3</sup> /h	43.0	57.9	85.1	113.4	141.8	170.1	-				
	ボイラ効率	%	96	95	97			-					
燃料消費量	LPG(H <sub>2</sub> =90.4MJ/m <sup>3</sup> N)	m <sup>3</sup> /h	19.5	26.3	38.6	51.5	64.3	-					
	ボイラ効率	%	-						96	95	96	95	
	灯油(比重0.8,H <sub>2</sub> =43.5MJ/kg)	ℓ/h	-						50.6	68.3	101.3	136.4	170.5
燃料供給圧力	kPa	98.1~294(中圧B)						-					
	燃焼制御方式	3位置(Hi-Lo-Off)						3位置(Hi-Lo-Off)					
接続口径	燃料接続口径	A						25					
	主蒸気弁	A	40	65		80	100	40	65		80		
	給水弁	A	25			32		25					
	排水弁	A	25						25				
	安全弁出口	A	32	40		50		32	40		50		
電源	使用電源(50/60Hz)	AC 200V 3相						AC 200V 3相					
	設置容量	kW	4.2	5.7	8.2	10.2	15.2	4.6	6.1	8.6	10.6		

注記 (1) ボイラ効率は右記条件によります。使用圧力:0.49MPa、給気温度35℃、給水温度15℃、ボイラ効率の計測誤差:±3.5%。

(2) 燃料は右記仕様によります。灯油(JIS K2203 1号)、A重油(JIS K2205 1種1号、硫黄分0.5質量%以下)。

(3) 油焚きの場合は給水温度を55℃以上にしてください。ガス焚きの場合も55℃以上でのご使用を推奨します。

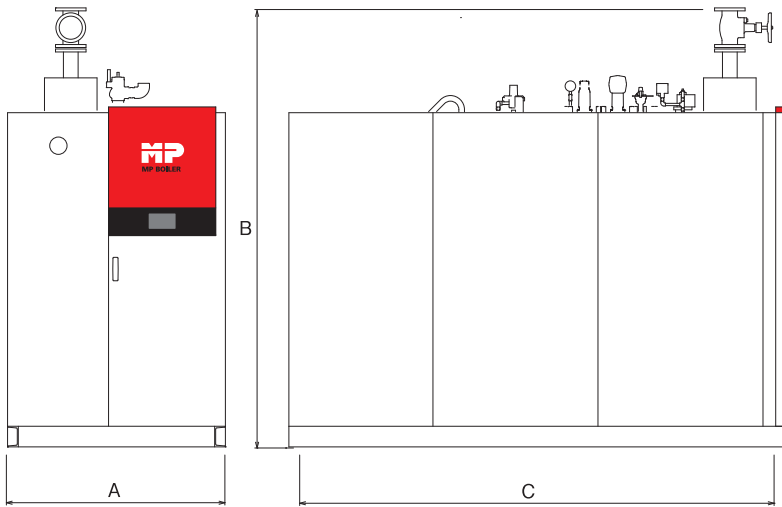
(4) エコマイザのカバーはオプションです。

# 貫流ボイラ HKM Series 寸法表

正面図

側面図

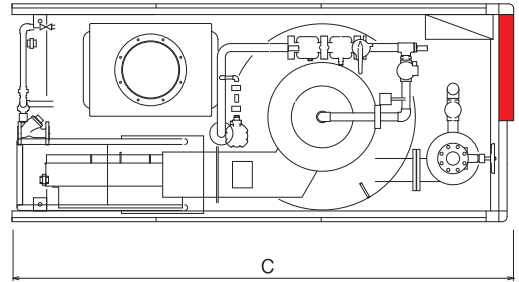
単位:mm



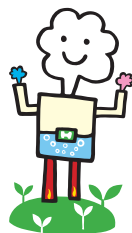
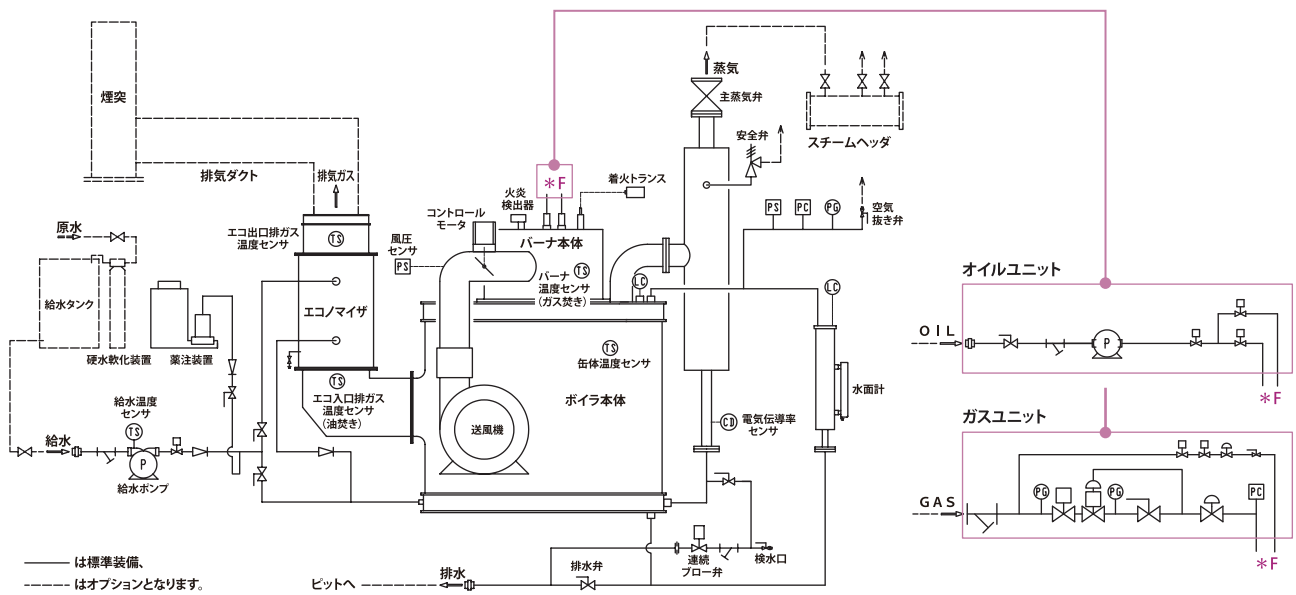
位置	HKM-750G-F/1000G-F HKM-750L-F/1000L-F	HKM-1500G-F/2000G-F HKM-1500L-F/2000L-F	HKM-2500G-F HKM-2500L-F	HKM-3000G-F
A	1040	1140	1320	
B	2245	2560	2660	2710
C	2400	2850	3000	

※HKM-750G-F・HKM-1000G-Fはガス機器の高さが2300です。

平面図



## システムフローシート



**MP 株式会社ヒラカワ**

本社:〒531-0077 大阪市北区大淀北1丁目9番36号  
 TEL:06-6458-8687 FAX:06-6458-8691  
<http://www.hirakawag.co.jp>

本カタログ仕様および寸法は予告なく変更する場合がございます。また、掲載のイラストは製品イメージにつき、実際の製品とは異なる場合がございます。予めご了承ください。

「ボイラの省エネ」でFun to Shareに参加しています。

宮崎工場を除く